

ADEO overview

Édition avril 2026,
données à fin 2025



Notre raison d'être et de faire



Sommaire



PRÉSENTATION

- p.04** ___ Chiffres clés 2025
- p.05** ___ 1^{er} acteur international de l'amélioration de l'habitat
- p.06** ___ Cent ans d'histoire
- p.07** ___ Notre vision de l'habitat positif
- p.08** ___ Notre organisation
- p.09** ___ Notre implantation
- p.10** ___ Nos enseignes
- p.11** ___ Nos enseignes
- p.12** ___ Nos filiales commissionnaires de transport
- p.13** ___ Nos marketplaces
- p.14** ___ ADEO, une entreprise à impacts positifs

LE DÉVELOPPEMENT HUMAIN

- p.16** ___ Notre culture
- p.17** ___ Nos engagements
- p.18** ___ Faire grandir nos talents

L'AMÉLIORATION DE L'HABITAT

- p.20** ___ Notre offre produits
- p.21** ___ Notre démarche qualité "Positive Products"
- p.22** ___ Notre politique matières premières responsables
- p.23** ___ Nos 15 marques propres
- p.24** ___ Notre offre de solutions
- p.25** ___ Notre stratégie climat
- p.26** ___ Des partenaires clés
- p.27** ___ Des équipes solidaires

Chiffres clés ADEO

à fin 2025

NOUS SOMMES
HUMAN FIRST

115 000
collaborateurs

80 000
collaborateurs
actionnaires

25%
du résultat
partagé aux
collaborateurs

+ de 1500
collaborateurs aidés
par ADEO Solidarity Fund
depuis 2020



NOUS AGISSONS
POUR UN HABITAT POSITIF

15 marques
propres

24%
de réduction
des émissions
de CO₂
sur les scopes 1 et 2
depuis 2021

54%
des produits
vendus
ont un score
Home Index A, B ou C



81% de nos déchets
sont triés

WE ARE
ADEO

+ de 1300
points de ventes

Avis Google
74%
des magasins
ont une note
≥ à 4 étoiles

32,7
Md €
de volume
d'affaires TTC



Dont
9%
online

21%
du chiffre
d'affaires
provient de nos
enseignes pro

11
pays

29 ouvertures
de magasins
(en propre)

ADEO, 1^{er} acteur international de l'amélioration de l'habitat

ADEO rassemble un **écosystème d'entreprises au service de l'amélioration de l'habitat**. ADEO est le leader en Europe et le 3^{ème} acteur mondial du marché de l'aménagement et du bricolage, avec un volume d'affaires de **32,7 milliards d'€ TTC en 2025**.

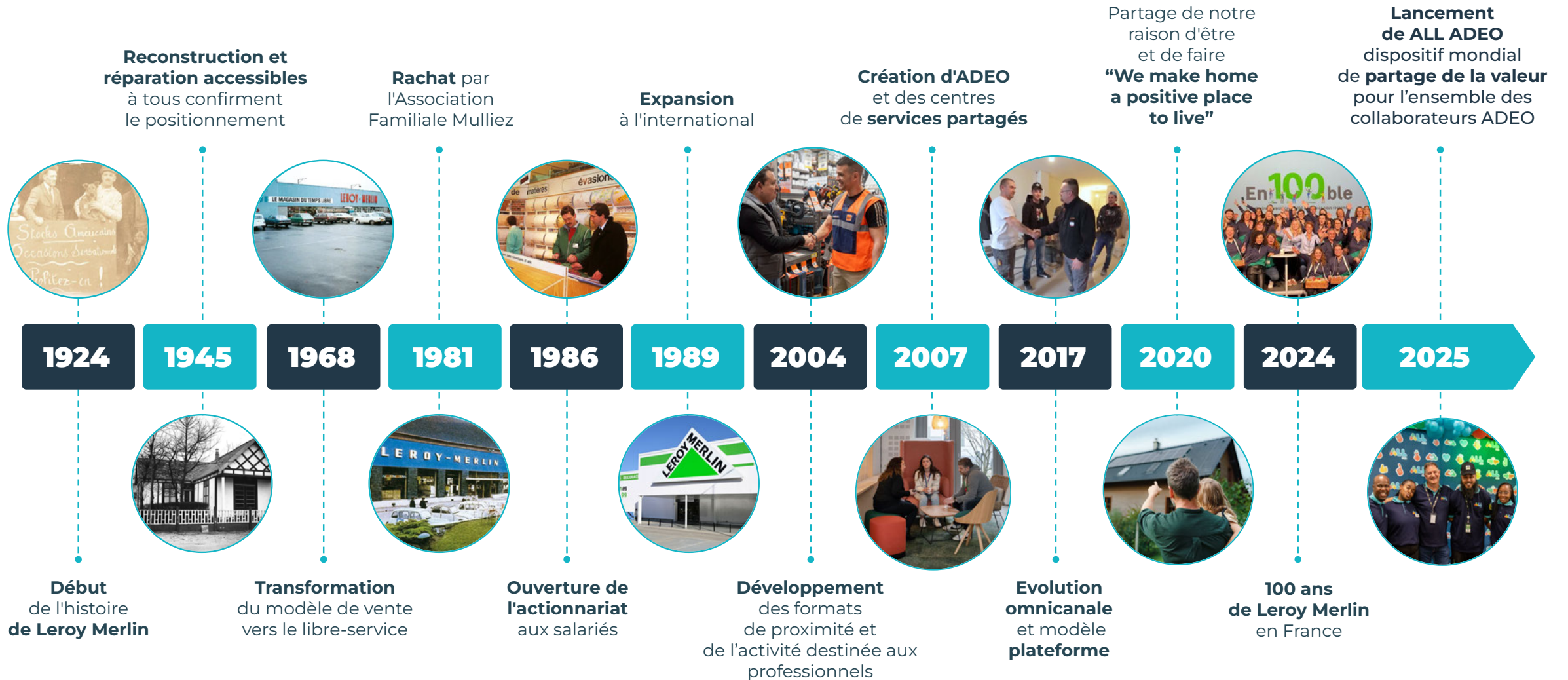
Grâce à son réseau de plus de 1 300 magasins, marketplaces et partenaires, **ADEO distribue ses solutions pour un habitat positif sur 4 continents** et est le seul acteur de son marché à avoir une telle présence internationale.

Chaque jour, les **115 000 collaborateurs** de nos entreprises proposent des produits et solutions en magasin ou en ligne, pour soutenir les projets des habitants et des professionnels.

L'habitat est avant tout un enjeu local, c'est pourquoi chaque Entreprise ADEO est responsable de ses choix sociaux, économiques et environnementaux dans chaque pays, dans le respect des cultures locales, et avec la puissance de nos actifs communs.



Cent ans d'histoire



Notre vision de l'habitat positif

L'habitat positif est un enjeu sociétal, il est respectueux de l'environnement comme de ses habitants. Il est **sain, confortable, économe en ressources**, et demain, il sera producteur d'énergie.

Un lieu de vie positif est un habitat à son image, qui permet d'y grandir, de s'y épanouir, d'y **vivre bien et longtemps** en sécurité, en bonne santé, tout en respectant les ressources naturelles.

AMÉLIORER

PRÉSERVER

LE CONFORT



LA SÉCURITÉ



L'ÉNERGIE



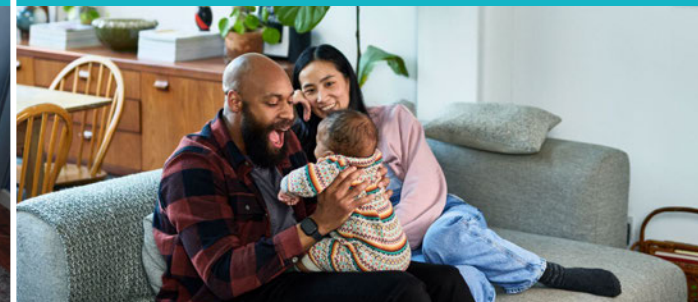
L'EAU



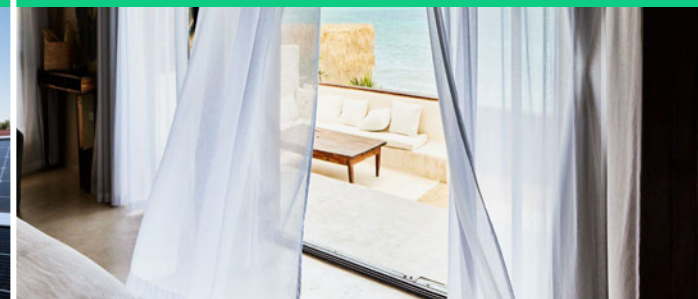
L'AUTONOMIE



LE BIEN-ÊTRE



L'AIR



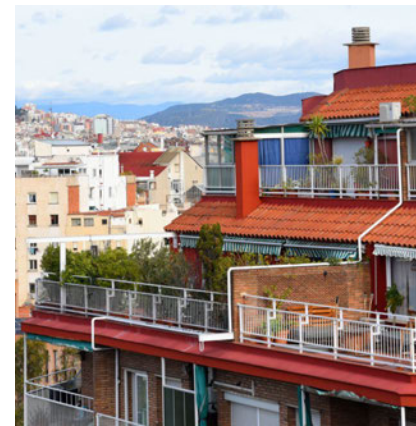
LA TERRE



Notre organisation



L'organisation d'ADEO commence par l'adaptation locale, parce que l'habitat est **local**. C'est pourquoi chaque Entreprise est responsable de ses choix sociaux, économiques et environnementaux dans chaque pays, dans le respect des cultures **ultra-locales** de ses zones d'implantation. Avec la puissance d'actifs **communs** (technologiques, datas, logistiques, services, produits) et un **global** comme socle de référence et de cohérence, les Entreprises ADEO évoluent au service de leurs clients particuliers et professionnels pour créer chaque jour, plus de **valeur humaine, économique et environnementale**.



Notre implantation

IMPLANTATION PHYSIQUE :

Afrique du Sud, Brésil, Chypre, Espagne, France, Grèce, Italie, Pologne, Portugal, Roumanie et Ukraine.

PARTENARIATS DISTRIBUTEURS LOCAUX :

Belgique, Bolivie, Cameroun, Colombie, Costa Rica, Côte d'Ivoire, Équateur, Géorgie, Guatemala, Hongrie, Israël, Japon, Malte, Mexique, Namibie, Norvège, Panama, Pays-Bas, Pérou, République dominicaine, Salvador, Sénégal, Slovaquie et Uruguay.



Nos enseignes

LEROY MERLIN



Avec Leroy Merlin, nous aidons les habitants du monde dans tous leurs **projets d'amélioration de l'habitat, qu'il s'agisse de rénovation, d'extension, de décoration, de réparation...** Nous proposons un **large choix de solutions** qui couvrent la plomberie, l'éclairage, le chauffage, l'électricité, l'assainissement, la sécurité, la cuisine, le jardinage et bien plus encore.

WELDOM



Avec Weldom, enseigne française de bricolage, décoration et jardinage, nous misons sur la proximité avec les habitants. Weldom propose **des produits, des services et des conseils adaptés pour entretenir, réparer et améliorer l'habitat.** Avec 5000 collaborateurs, l'entreprise **s'appuie sur un réseau d'entrepreneurs indépendants engagés localement.** Cette relation de proximité permet de privilégier l'entretien, la réparation et l'amélioration, des solutions plus justes et plus durables que le remplacement.

M : LA MARQUE PRO



Avec BricoMan (Pologne), ObraMat (Espagne, Portugal), ObraMax (Brésil) TecnoMat (Italie, France) et Megabud (Ukraine), **nous proposons des matériaux de construction, des équipements, des outils professionnels, des marques, des services et des conseils pour accompagner les professionnels à réaliser des projets d'habitats pour leurs clients.**

BRICOCENTER



Avec Bricocenter en Italie, nous rendons le bricolage plus facile pour tous en **proposant tous les produits essentiels, dans nos points de vente de proximité,** animés par des équipes ayant une connaissance locale et une grande expertise technique.

Nos enseignes



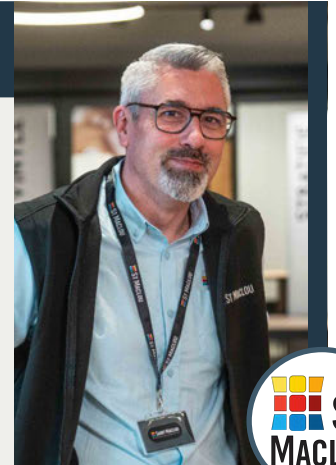
KBANE

Avec Kbane, notre enseigne **spécialisée dans la rénovation énergétique de l'habitat**, nous accompagnons les habitants dans **l'amélioration du confort et de la performance énergétique de leur logement**. Grâce à une offre de solutions clés en main (chauffage, solaire, menuiseries...) et à un réseau d'experts présents partout en France, Kbane conseille, installe et assure le suivi des projets pour faciliter la transition énergétique des maisons.



SAINT MACLOU

Avec Saint Maclou, notre enseigne **spécialisée dans la distribution et la pose de revêtement de sols** en France, nous accompagnons les habitants dans le choix et la réalisation de leur projet au travers d'une offre dédiée et d'un réseau d'artisans poseurs.



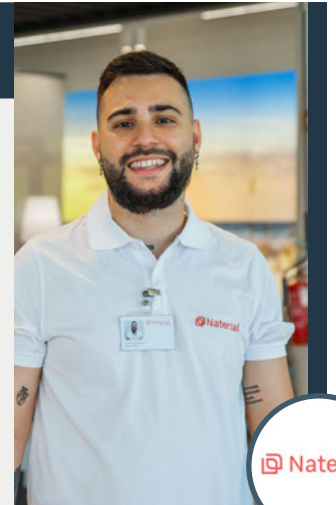
LEROY MERLIN RENOVATION

Avec Leroy Merlin Rénovation, **nous simplifions les projets de rénovation d'ampleur de l'habitat en proposant un accompagnement complet et personnalisé**. De la conception à la réalisation, nous coordonnons l'ensemble des travaux - isolation, chauffage, menuiseries, ventilation, panneaux photovoltaïques - en **nous appuyant sur notre bureau d'études, notre expertise de maîtrise d'œuvre et un réseau d'installateurs certifiés** et sélectionnés. Grâce à cette approche, nous garantissons à nos clients sérénité, maîtrise du budget, valorisation patrimoniale et un impact réduit de l'habitat sur l'environnement.



NATERIAL

Avec Naterial, enseigne **spécialisée dans l'équipement de l'extérieur** lancée en 2021, nous **accompagnons les habitants dans l'aménagement de leur terrasse, jardin ou balcon**. Naterial s'appuie sur un réseau d'une trentaine de points de vente répartis à l'international pour profiter pleinement de ses espaces extérieurs.



Nos filiales commissionnaires de transport

Pour renforcer notre capacité à maîtriser le dernier kilomètre et offrir une expérience fluide et positive aux habitants, GO XL en France et Golilla en Italie accompagnent les enseignes d'ADEO pour offrir des livraisons simples, fiables et performantes.

À travers nos filiales commissionnaires de transport, nous bâtissons la **plateforme de services pour les livraisons lourdes et volumineuses** en connectant nos points de vente, les transporteurs, les chauffeurs, les habitants et, demain, les vendeurs de la marketplace.



Notre mission : "We Make Positive Delivery"

Rendre cette promesse concrète au quotidien à travers une expérience simple, fiable et efficace. **Notre action repose sur deux piliers :**

- **Une sélection exigeante** des transporteurs.
- **Une organisation industrielle de bout en bout.**

Notre Ambition

Devenir le **leader de la livraison lourde et volumineuse** en France, en Italie et demain à l'international, en garantissant :

- **Excellence** : Une exécution exemplaire et une digitalisation totale.
- **Agilité** : Une optimisation continue de nos processus de livraison.
- **Efficiency** : Un coût par expédition conforme au marché.





Nos marketplaces

En complément de l'offre proposée en magasin et sur les sites e-commerce des enseignes, **ADEO Marketplace Services est une plateforme qui permet à des partenaires marchands de commercialiser leurs produits** via les sites e-commerce des enseignes du groupe (Leroy Merlin, Tecnomat).

Ce modèle de « plateforme » s'appuie sur trois atouts majeurs :

- **Une offre élargie** : Elle donne accès à plus de 6 millions de produits.
- **Une sélection rigoureuse** : Près de 5 000 partenaires marchands sont retenus selon des standards stricts de qualité, de conformité et de service client.
- **Une présence dans 7 pays** (Brésil, France, Afrique du Sud, Italie, Espagne, Portugal, Pologne) : En déployant sa Marketplace à l'échelle mondiale, ADEO offre une visibilité internationale à ses marchands partenaires tout en garantissant aux habitants une expérience unifiée autour d'une offre élargie.

ADEO, une entreprise à impacts positifs

Nous avons établi notre raison d'être et de faire : **“We make home a positive place to live”**, avec pour conviction que devenir une entreprise à impacts positifs est une nécessité pour la pérennité de notre activité et celle de la planète. Nous voulons engager tous les citoyens à faire de nos lieux de vie, des endroits positifs à vivre, car nous croyons que prendre soin de l'habitat commence par le respect de notre environnement commun.

Pour y parvenir, **nous créons de la valeur humaine, économique et environnementale dans tous nos métiers**, et nous engageons toutes nos parties prenantes.

Signataire du Pacte mondial des Nations Unies, **ADEO affirme son plein soutien aux principes du Global Compact** concernant le respect des droits de l'Homme, des normes internationales du travail, la protection de l'environnement et la lutte contre la corruption.



Notre stratégie d'impacts positifs repose sur **2 piliers historiques** :

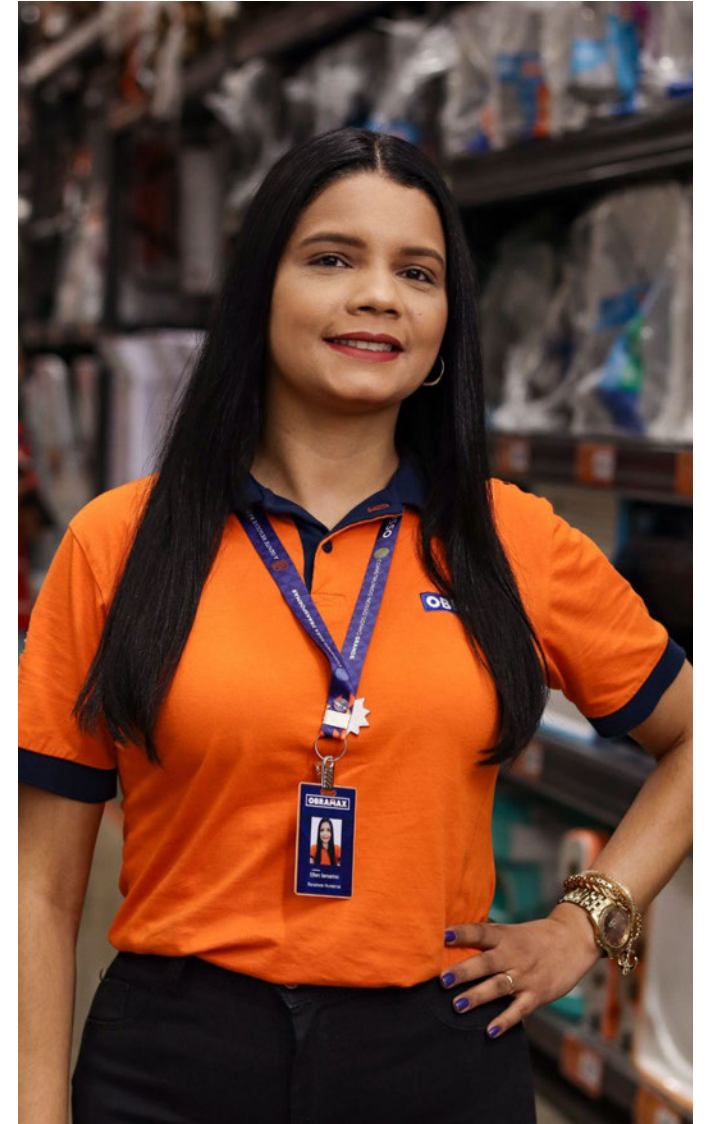
1. Le développement humain, qui incarne la spécificité d'ADEO, son histoire, sa réussite et ses valeurs.



2. L'amélioration de l'habitat, avec pour mission collective de rendre accessible un habitat qui soit positif et qui préserve l'environnement.



1. Le développement humain pour construire un avenir durable



Notre culture

Partage, sens du client, leadership sont les 3 fiertés de notre culture et de nos progrès !

Notre culture d'entreprise place **l'HUMAIN au cœur de toutes nos actions**, elle donne vie à notre collectif et fait notre force.

Elle est le **fruit de notre histoire, celle du PARTAGE**, notre valeur première. Nous partageons un projet d'entreprise ambitieux, la capacité d'évoluer dans nos métiers et de prendre des décisions, chacune et chacun, en local comme au global. Nous partageons jusqu'aux résultats de l'entreprise avec les collaborateurs pour faire grandir leur patrimoine.

Notre culture place le partage comme valeur clé de l'expérience que nous proposons à tous, nos collaborateurs, comme nos **CLIENTS**. C'est la proximité, la relation exceptionnelle que nous développons avec eux, par l'écoute, l'attention portée, le conseil, et le sens du service qui fait la différence.

Enfin, **notre culture guide nos actions grâce à un modèle de LEADERSHIP** unique qui offre la capacité à chacune et chacun, de prendre des initiatives en local au plus proche des clients, de nous adapter et d'être responsable de nos impacts.



80 000
salariés sont
actionnaires

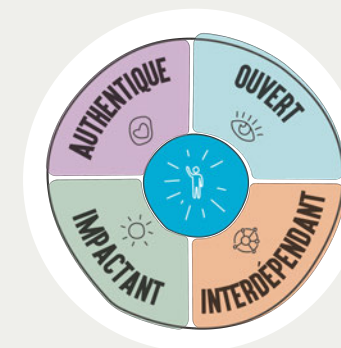
1500
relais-ambassadeurs
du partage
au sein de
nos entreprises

**TOUS
ACTIONNAIRES,
TOUS ENGAGÉS !**



Convaincus que la performance de notre entreprise se construit avec celles et ceux qui la composent, **nous souhaitons que la valeur créée collectivement soit redistribuée.**

En 2025, nous avons lancé ALL ADEO un dispositif d'attribution d'actions gratuites permettant à 100 % des collaborateurs ADEO de devenir actionnaires de l'entreprise quels que soient leur métier, leur pays, leur niveau hiérarchique.



**TOUS
LEADERS,
UN MODÈLE
UNIQUE !**

Structuré autour de 4 caractéristiques essentielles, **l'authenticité, l'ouverture, l'interdépendance, l'impact**, notre modèle de leadership permet de **révéler le leadership de chacun**, et de rendre les équipes plus efficaces.

Nos engagements

SAFETY FIRST

Nous mettons **la sécurité** des collaborateurs mais aussi celle de nos clients en première ligne de nos actions, donc en première ligne de nos reportings pour atteindre **zéro accident de travail**.



SANTÉ ET BIEN-ÊTRE

Nous veillons à **la santé et au bien-être** de nos collaborateurs sur l'ensemble de ses sites, garantissant un **environnement de travail sûr et serein**, propice à un **engagement durable**, et **respectueux d'un bon équilibre de vie**.



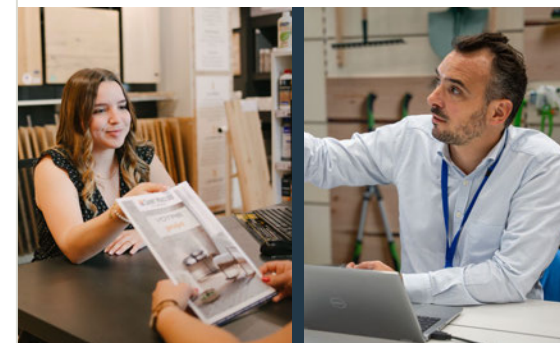
DIVERSITÉ & INCLUSION

Nous agissons avec **bienveillance**, en intégrant toutes celles et ceux qui partagent nos valeurs. La diversité de nos équipes, l'authenticité de chaque collaborateur et collaboratrice développent **une communauté forte, inclusive, ouverte à chaque personnalité**.



ÉTHIQUE

Le **Code de Conduite Éthique d'ADEO** garantit la **qualité de la relation avec nos parties prenantes** (collaborateurs, clients, fournisseurs, prestataires...). Il permet à chacune et chacun de faire preuve de discernement, d'intégrité et d'adopter les comportements éthiques appropriés.



Faire grandir tous les talents

Dans un monde qui change très vite, nos métiers évoluent aussi, nous nous assurons du **développement** de chacun par la formation, par la transmission et la proximité managériale, par la transparence de l'information. Nous encourageons la **mobilité interne**, veillons à une **rémunération** équitable, et favorisons **l'écoute de nos collaborateurs** pour mieux répondre à leurs attentes.

34,7

Nombre d'heure de formation par an par collaborateurs en 2025

56%

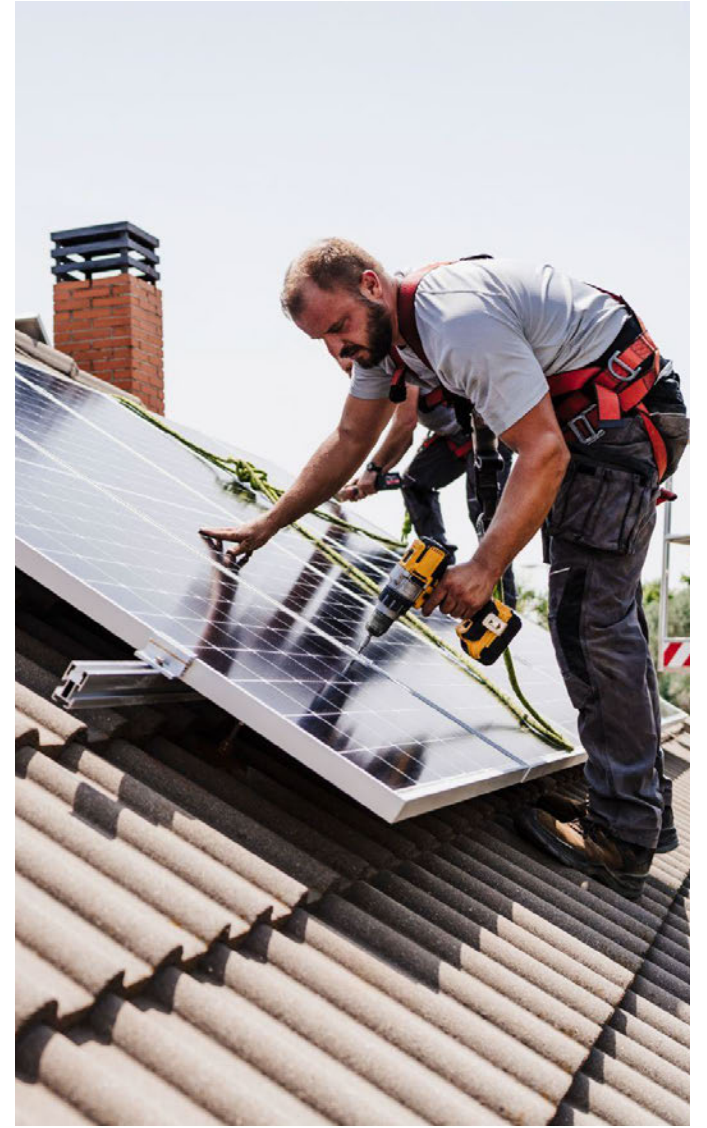
Taux de promotion interne en 2025
(Responsable de Rayon, Chef de secteur et Directeur de magasin)





2.

Améliorer l'habitat,
c'est déjà agir de façon
responsable et durable



Notre offre produits

CO-CONSTRUITE

AVEC ET POUR NOS HABITANTS

via **les avis** et les **études produits**, des **tests conso**, des **ateliers** et des **études clients**.

AVEC NOS ÉQUIPES

partout dans le monde pour répondre aux besoins locaux (offre 80% locale).

AVEC NOS PARTENAIRES

pour **bénéficier** de leurs **compétences industrielles fortes**.

ACCESSIBLE

AU PLUS GRAND NOMBRE

afin de démocratiser un habitat digne pour tous.

Grâce au prix, à une pédagogie d'usage des produits et à la disponibilité de nos gammes en stock ou en moins de 3 jours.

POSITIVE

LA DÉMARCHÉ POSITIVE PRODUCTS nous permet **l'amélioration continue de l'impact social et environnemental** de nos produits.

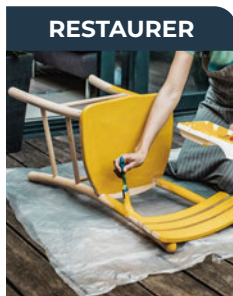
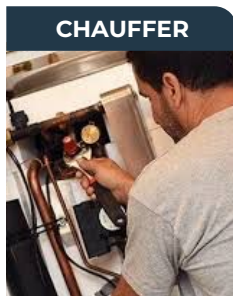
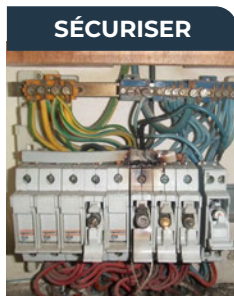
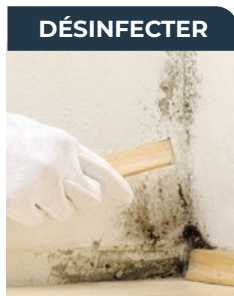
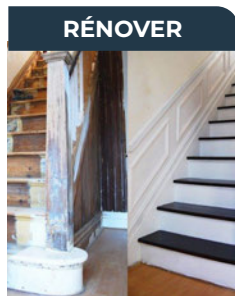
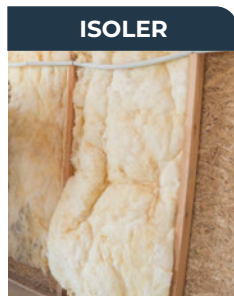
Nous concentrons nos actions sur les familles à fort impact écologique au moment de leur production ou de leur usage.

SINGULIÈRE

DES MARQUES DES HABITANTS EXCLUSIVES avec des identités propres et le meilleur rapport qualité / prix / impact environnemental.

L'offre la plus complète (en magasin ou online) pour que nos clients puissent trouver la solution la plus adaptée à leur projet.

pour ...



...

Notre démarche qualité “Positive Products”

—

8 piliers
pour améliorer
l’empreinte sociale
et environnementale
de nos produits :

- 1.** Fabriqués avec des matières premières plus durables
- 2.** Fabriqués dans dans le respect des normes environnementales
- 3.** Transportés avec un impact carbone maîtrisé
- 4.** Intégrant des fonctions qui améliorent la performance environnementale de l’habitat
- 5.** Fabriqués pour durer
- 6.** Fabriqués pour être recyclés
- 7.** Fabriqués dans le respect des droits et du bien-être des femmes et des hommes
- 8.** Conçus pour être sûrs et fabriqués avec des composants respectueux de la santé



La démarche Positive Products a conduit ADEO à créer **HOME INDEX, un indice allant de A à E, attribué à chaque produit.** Ce système de notation permet aux habitants d’avoir une information **transparente sur les impacts environnementaux et sociaux des produits.**

Home Index est visible en magasins et sur les sites marchands de Leroy Merlin France, Weldom, Leroy Merlin Espagne, Leroy Merlin Portugal et Leroy Merlin Italie.





Notre politique matières premières responsables

Notre politique matières premières responsables couvre tous les matériaux utilisés dans la composition de nos produits et de nos emballages, avec un **focus sur les filières les plus critiques (bois, textile, plastiques)**. Elle intègre des exigences réglementaires ainsi que des enjeux de **réduction de notre empreinte carbone** et de **protection de la biodiversité**.

- **Optimisation du poids des matières premières**
- **Sélection des matières premières à faible teneur en carbone**
- **Utilisation de matériaux tracés ou certifiés**
- **Choix de matériaux avec des solutions de fin de vie**

Nos 15 marques propres

Marché CONSTRUCTION SOL



ARTENS

La marque des **revêtements qui habillent les sols et les murs** en garantissant un effet décoratif de manière durable.



AXTON

La marque pour **réussir tous les travaux, des premiers projets aux réalisations** plus complexes, grâce à des produits de mise en œuvre adaptés : colles, enduits, joints...



ISOXA

La marque **spécialiste de l'ouverture et de la fermeture des portes et fenêtres extérieures**, permettant de bénéficier d'une meilleure protection thermique, acoustique et de se sentir en sécurité.

Marché PROJETS



SENSEA

La marque d'**aménagement des meubles, accessoires et équipements sanitaires**, pour une salle de bain facile à vivre.



SPACEO

La marque de **solutions de rangement** alliant esthétique et praticité pour ranger, organiser et rendre son intérieur fonctionnel.



DELINIA

La marque d'**équipement de cuisine** s'adaptant aux styles et aux besoins, pour agencer son espace en toute liberté.

Marché TECHNIQUE



DEXTER

La marque d'**outils nécessaires à tous les travaux de la maison**, conçue pour effectuer des travaux dans un maximum de sécurité, de confort et de facilité.



EQUATION

La marque pour les **équipements de chauffage et de climatisation, de traitement d'air et d'eau**, pour une maison confortable, saine et sûre et économiser de l'énergie.



LEXMAN

La marque d'**équipement électrique, d'alimentation et du pilotage électrique**, qui permet de bénéficier d'un système sûr, fiable et efficace.



STANDERS

La marque de **matériel de quincaillerie**, offrant des solutions adaptées pour les travaux de bricolage : isoler, fixer, coller, traiter, protéger et nettoyer

Marché DÉCORATIF



LUXENS

La marque de **produits de peinture, de décoration, de teinture et de vernis**, pour entretenir, embellir et décorer l'intérieur comme l'extérieur.



INSPIRE

La marque de **décoration inspirante** pour personnaliser et harmoniser tout l'habitat. Une source d'inspiration pour créer un intérieur où il fait bon vivre et dont on est fier.

Marché JARDIN



GEOLIA

La marque de **matériels et équipements de jardinage** qui permet d'entretenir et d'embellir son jardin, facilement, simplement, saison après saison.



NATERIAL

La marque du **bien-vivre en plein air**, qui permet de créer, organiser, décorer et profiter au maximum de tous ses espaces extérieurs (jardins, patios, cours, balcons...).



STERWINS

La marque de **matériels motorisés** ergonomiques et fiables, **pour entretenir son jardin** de manière simple et efficace.

Notre offre de solutions



Une solution de domotique

Lancée il y a 8 ans, **Enki est la solution pour une maison connectée.** Du suivi de la consommation énergétique au pilotage des objets connectés, **Enki aide les habitants à consommer mieux pour réaliser des économies d'énergie.**

Les principaux domaines d'utilisation sont l'éclairage, le confort, la sécurité et les motorisations. L'application est compatible avec 500 objets connectés de 25 grandes marques et marques propres vendues chez Leroy Merlin.



Mise en contact avec des artisans qualifiés

Nous mettons nos clients en contact avec **un réseau d'artisans de confiance**, pour les accompagner dans la réalisation de leur projet. En intégrant le produit et la pose par **des professionnels qualifiés**, nous garantissons **une expérience fluide**, et un résultat final à la hauteur de leurs attentes.



Notre stratégie climat

Nous avons aligné nos ambitions sur les Accords de Paris pour le climat, dont l'objectif est de **limiter le réchauffement climatique**. L'Entreprise est ainsi engagée à contribuer à la neutralité carbone sur l'ensemble de ses activités d'ici 2050, et vise, en étape intermédiaire, une réduction de 50 % de son empreinte carbone d'ici 2035.

Notre stratégie climat repose sur un double engagement : agir en responsabilité pour réduire nos propres émissions, et agir en contribution pour le secteur de l'habitat afin d'éviter des émissions à grande échelle.

Nos actions s'articulent désormais autour de 4 grands leviers :

Réduire nos émissions opérationnelles :

Nous limitons nos émissions **directes** en améliorant l'efficacité énergétique de nos bâtiments (politique de sobriété, isolation) et par une transition accélérée vers les énergies renouvelables, qui représentent désormais 73% de notre mix énergétique.

1.

3.

Développer une offre de produits moins carbonés :

En collaboration avec nos fournisseurs, **nous réduisons l'empreinte carbone des produits sur tout leur cycle de vie**. Nous agissons pour prolonger leur durée de vie en développant la réparation et en proposant des solutions de seconde main.

Décarboner notre chaîne logistique :

Nous optimisons l'**impact de nos flux** en augmentant le chargement des camions et en accélérant l'électrification des transports, tout en structurant une logistique inversée pour une gestion circulaire des flux.

2.

4.

Accompagner l'usage des habitants :

Nous agissons pour rendre l'habitat moins émissif en proposant des solutions de rénovation énergétique qui permettent de limiter les impacts de nos lieux de vie tout en gagnant en confort.





Des partenariats clés



Avec la Fondation Solar Impulse

Depuis 2020, ADEO est partenaire de la Fondation Solar Impulse afin d'**intégrer des solutions durables pour l'amélioration de l'habitat, détecter des innovations de rupture et acculturer son écosystème.** Ce rapprochement repose sur une volonté commune de rendre accessibles des solutions plus efficaces et économiquement rentables pour un monde respectueux de la qualité de vie des habitants.



Avec Valiuz

ADEO Retail Media s'est associé à Valiuz en 2025 pour **créer un leader du Retail Media en Europe, capable de proposer des solutions publicitaires omnicanales innovantes,** allant de l'activation en magasin jusqu'à la vente de valeur optimisée via nos emplacements offsite et onsite.



Avec Google

ADEO s'appuie Google Cloud pour **accélérer sa transformation en plateforme tech mondiale.** Data, cloud et IA (dont Gemini) sont industrialisés à grande échelle au service des équipes et des clients.



Des équipes solidaires

La solidarité fait partie de nos valeurs et s'exprime dans toutes nos entreprises. Partout où nous sommes présents, nos collaborateurs agissent en local pour venir en aide aux habitants dans le besoin.



fondation
LERoy MERLIN

1525

projets accompagnés
par la **Fondation**
Leroy Merlin France
depuis 2006.

Partenaire
historique des
Bricos du Cœur :
+ de 200 chantiers
menés par les
collaborateurs
ADEO dans



10
pays

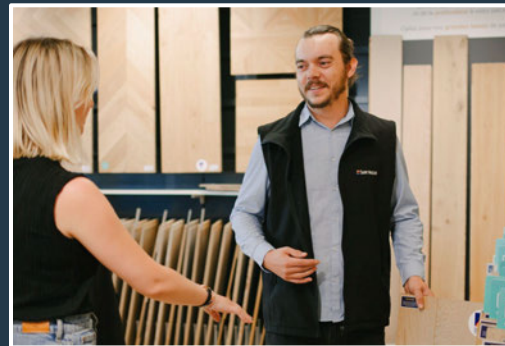
+de
1500

collaborateurs
et leurs familles
aidés par l'**ADEO**
Solidarity Fund
depuis 2020.



L'équivalent de
35M€

dédiés à la protection,
l'accueil, le logement
et la réhabilitation de
bâtiments pour les
réfugiés ukrainiens.



CONTACT
hello@adeo.com

www.adeo.com

